



Mercoledì 27 Aprile 2016

Home Aree di Attività Mag Eventi Awards Report Library Bees Blog Foto Video



Da [financecommunity.it](#)

Private equity, sale la febbre da pmi

Newsletter Contatti



Home > Aree di Attività > Cambio di Poltrone



Mer, 27 Apr 2016

Acerbi, Donato e Sanna entrano in 5Lex

Nuovi arrivi nel team di 5Lex, lo studio fondato da **Alfredo Craca**, **Francesco Di Carlo**, **Edoardo Guffanti**, **Vittorio Pisapia** e **Claudio Tatozzi**. Secondo quanto risulta a [legalcommunity.it](#), infatti, dall'inizio del 2016, lo studio ha avuto sei i nuovi ingressi, distribuiti tra tutte le practice. Tra questi, possiamo ricordare quello di **Flavio Acerbi** (nella foto), proveniente da Paul Hastings e prima Lombardi Molinari e Cleary Gottlieb; **Giovanni Battista Donato**, precedentemente in CMS; e **Paolo Sanna**, in arrivo da Gattai Minoli Agostinelli.

I tre hanno competenze principalmente in ambito regolamentare, societario e capital market aree in cui lo studio ha costruito il suo posizionamento in questi anni. In particolare, Acerbi si occupa principalmente di consulenza in materia di corporate governance, diritto finanziario e bancario e diritto societario. Ha una lunga esperienza in operazioni di M&A, finanziarie e di ristrutturazione del debito e nell'assistenza agli organi sociali nei rapporti con le Autorità di Vigilanza ed in materia di abusi di mercato.

Donati, invece, si occupa principalmente di consulenza stragiudiziale su tematiche connesse al diritto bancario e finanziario. Mentre Sanna è dedicato principalmente alla consulenza in materia di diritto bancario e dei mercati finanziari e ha esperienza in materia di operazioni di finanziamento e di ristrutturazione del debito.

Alla crescita interna si accompagna, poi, la collaborazione avviata con il professor **Salvatore Maccarone** che, sempre nei primi mesi del 2016, ha assunto il ruolo di of counsel dello studio come anticipato da [legalcommunity.it](#) ([leggi l'articolo](#)).

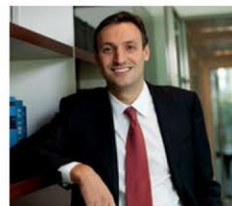
Altri Articoli



Gitti Raynaud nella joint venture tra Jiffy GmbH e Grifal



Emirati Arabi, Stelè Perelli si allea a STA



Pavia e Ansaldo e Orrick nell'acquisizione di Omp Mongiardino da Allied

Mag N°57 del 18/04/2016



Un mercato a geografie variabili

Numero ricchissimo di Mag. Si parte con la prima analisi delle strategie territoriali attuate dagli studi legali italiani. Tre focus dedicati a LabLaw, LMS e Albè & Associati. Intervista al general counsel di Italiaonline. E poi ancora, arte e affari: il ruolo di banche e avvocati. La corsa di...

Prossimi Eventi

Mar
14
Giu

Milano

L'antifrode assicurativa: tutela delle Compagnie tra frodi esterne e infedeltà interne

Penale Societario

Prossimi Awards

Lun
09
Mag

Milano

Ip & Tmt Awards 2016

In collaborazione con Mont Blanc